	<b>Standardowe Procedury Operacyjne</b>	Symbol: <b>Z-4</b>	
		Data wdrożenia: 19.01.2016	
		Edycja: II	Stron: 8
Bank Tkanek i Komórek Kardio-Med Silesia			
Przepływ materiału biologicznego, odczynników, materiałów, personelu i odpadów			

**1 Nazwa procedury:**

Przepływ materiału biologicznego, odczynników, materiałów, personelu i odpadów

**2 Cel procedury:**

Określenie zasad przekazywania materiału biologicznego, odczynników sprzętu i odpadów, oraz poruszania się personelu na terenie Banku Tkanek i Komórek.

**3 Zasada:**

Prawidłowe funkcjonowanie clean room jest uwarunkowane nieustannym dbaniem o jej czystość. Warunkiem koniecznym zapewnienia prawidłowych parametrów strefy kontrolowanej jest utrzymanie wysokich standardów pracy personelu medycznego oraz jakości sprzętu używanego w celu zapewnienia czystości.

**4 Zakres obowiązywania:**

Procedura Przepływ materiału biologicznego, odczynników, materiałów, personelu i odpadów obowiązuje na terenie Banku Tkanek i Komórek Laboratorium Medycyny Regeneracyjnej i Izolowanych Tkanek i Narządów znajdującego się w budynku Śląskiego Parku Technologii Medycznych w Zabrze przy ulicy M. Curie-Skłodowskiej 10C

**5 Odpowiedzialność:**

*Kierownik / Osoba odpowiedzialna:* pełni nadzór nad przestrzeganiem niniejszej procedury przez pracowników

*Personel:* pracownicy z wyższym wykształceniem zajmujący się produkcją autologicznych mezenchymalnych komórek zrębu odpowiedzialni za przestrzeganie niniejszej procedury

**6 Obszar zastosowania procedury**

- Bank Tkanek i Komórek



## Standardowe Procedury Operacyjne

Symbol: **Z-4**

Data wdrożenia:  
19.01.2016

Edycja:  
II

Stron:  
8

Bank Tkanek i Komórek Kardio-Med Silesia

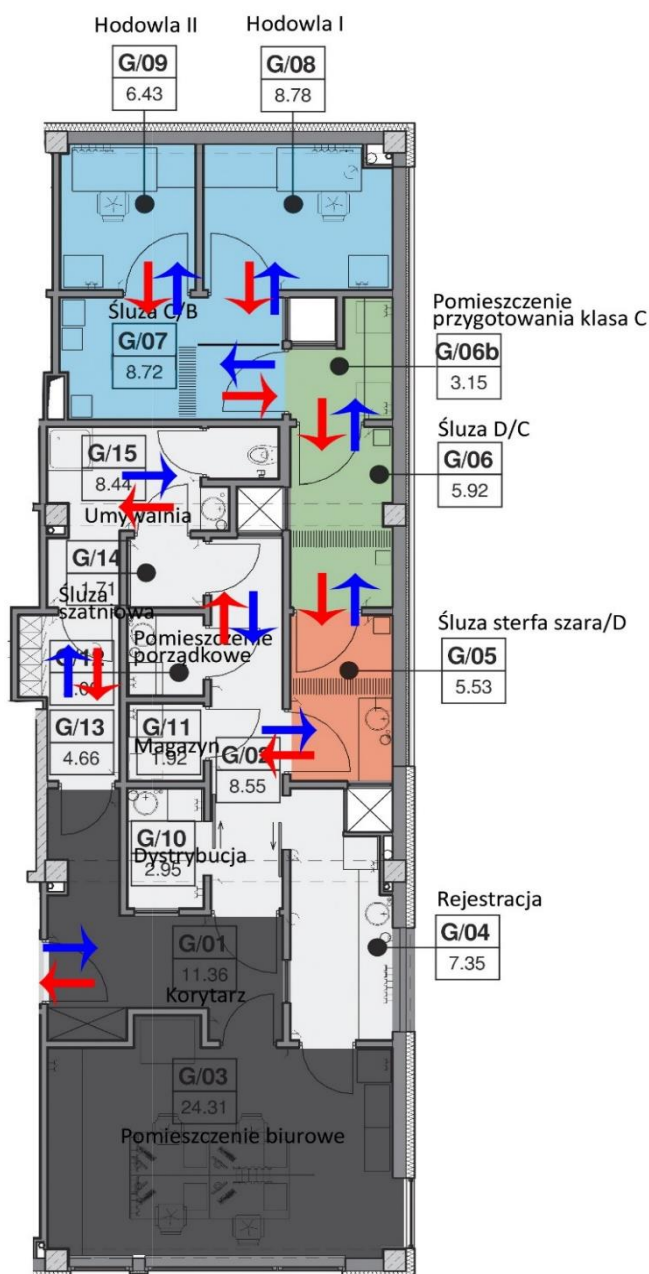
Przepływ materiału biologicznego, odczynników, materiałów, personelu i odpadów

### 7 Zasady postępowania:

#### 7.1 Przepływ personelu

Pracownik wchodzi na teren Banku Tkanek i Komórek przez pomieszczenie G/01 skąd może swobodnie przemieszczać się do pomieszczeń strefy „szarej” G/01, G/02, G/03, G/04, G/10, G/11, G/12, G/13, G/14, G/15. Pracownik poruszający się w kierunku stref o podwyższonej klasie czystości przekracza następujące strefy w ściśle określonej sekwencji: G/02 - G/05 - G/06 - G/06b - G/07 - G/08(G/09)

Po zakończeniu pracy pracownik opuszcza pomieszczenia w następującej kolejności: G/08/09 - G/07 - G/06b - G/06 - G/05 - G/02. Personel odpowiedzialny za utrzymanie czystości ma prawo do wejścia na obszar o podwyższonej czystości po uprzednim przeszkoleniu.

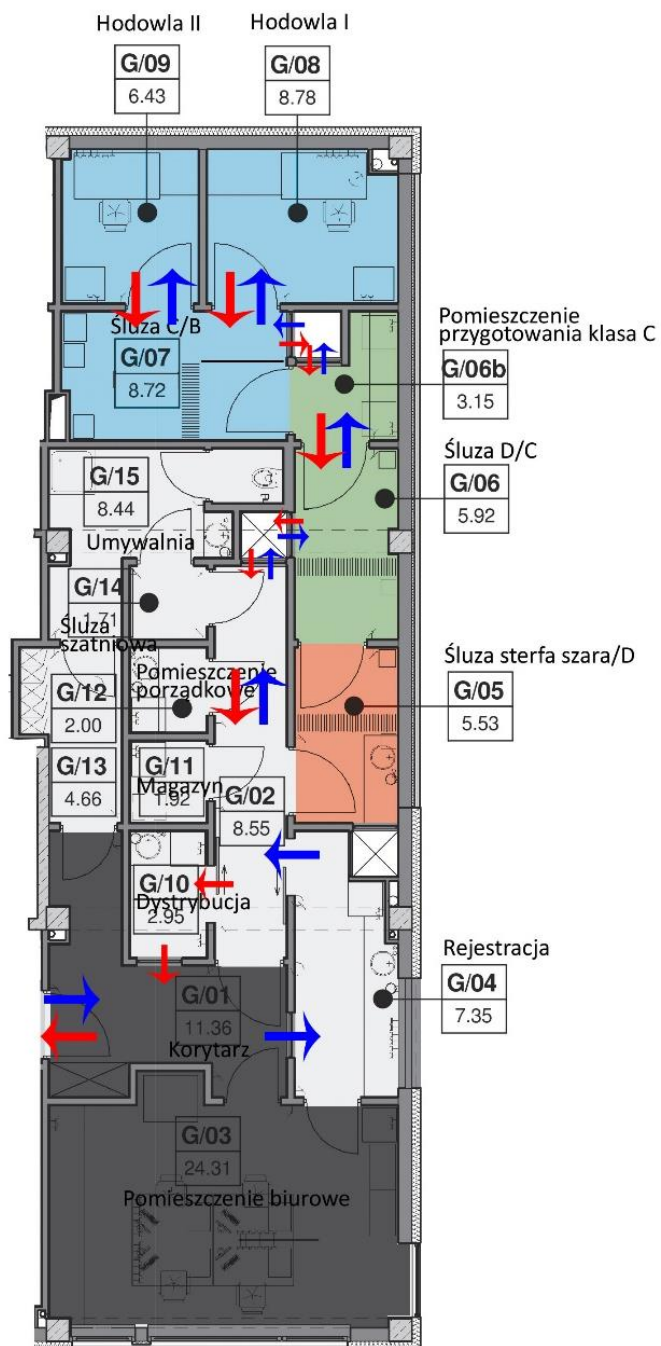


## 7.2 Przepływ materiału biologicznego

Przekazywanie materiału biologicznego w banku tkanek musi się odbywać w określonej kolejności poprzez wyznaczone do tego celu pomieszczenia oraz okna podawcze. Nie może dojść do krzyżowania się wyjściowego materiału biologicznego oraz gotowego przeszczepu na żadnym etapie przekazywania materiałów biologicznych.

Materiał biologiczny jest przekazywany do Banku Tkanek (strzałki niebieskie) pomieszczeniem G/01 poprzez okno podawcze G/01 - G/04 do pomieszczenia Rejestracji G/04. Materiał ten może być transportowany dalej lub przechowywany w G/04. Z pomieszczenia G/04, jest przenoszony korytarzem G/02 do okna podawczego G/02 – G/06, skąd zostaje odebrane przez pracownika znajdującego się w pomieszczeniu G/06 i przenoszony do pomieszczenia przygotowania hodowli G/06b. Z pomieszczenia G/06b poprzez okno podawcze G/06b – G/07 materiał biologiczny jest przenoszony poprzez śluzę G/07 do pomieszczeń hodowli komórek G/08 – G/09.

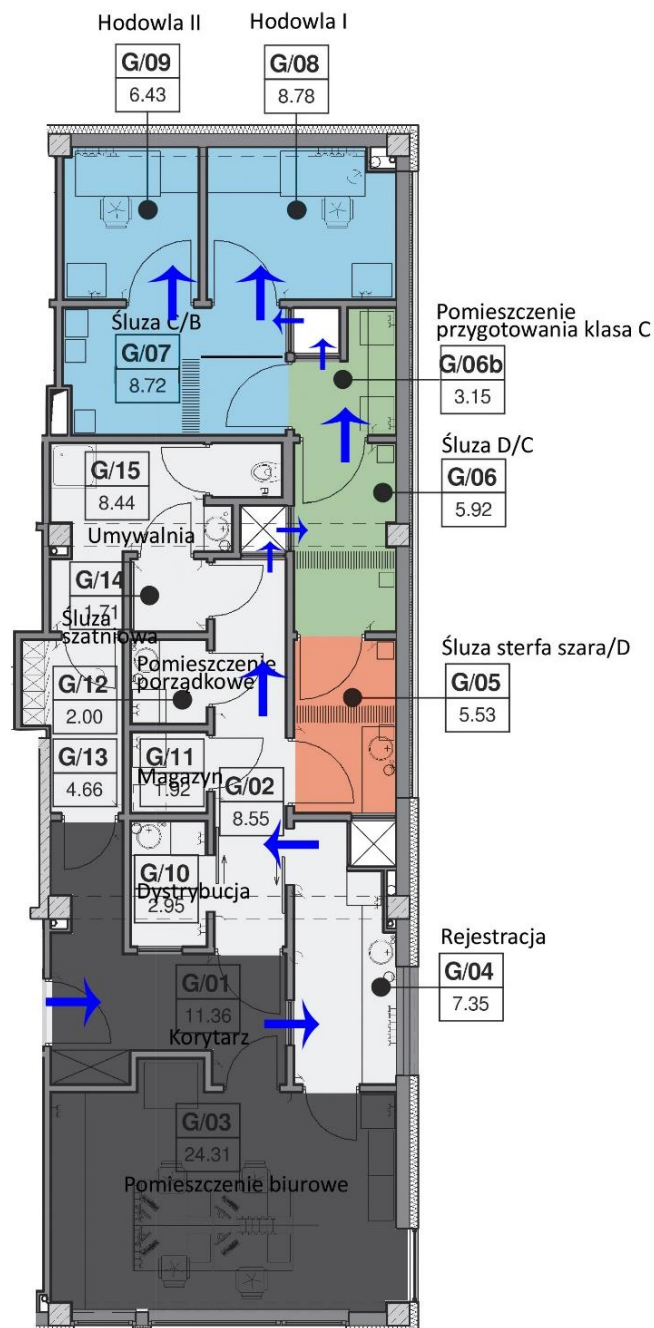
Przygotowany w pomieszczeniach G/08 lub G/09 przeszczep jest przenoszony (strzałki czerwone) do pomieszczenia wydania przeszczepu G/10 w następującej kolejności: G/08 – G/09 → G/07 → G/06b → G/06 → G/02, → G/10.



### 7.3. Przepływ materiałów, odczynników i sprzętu

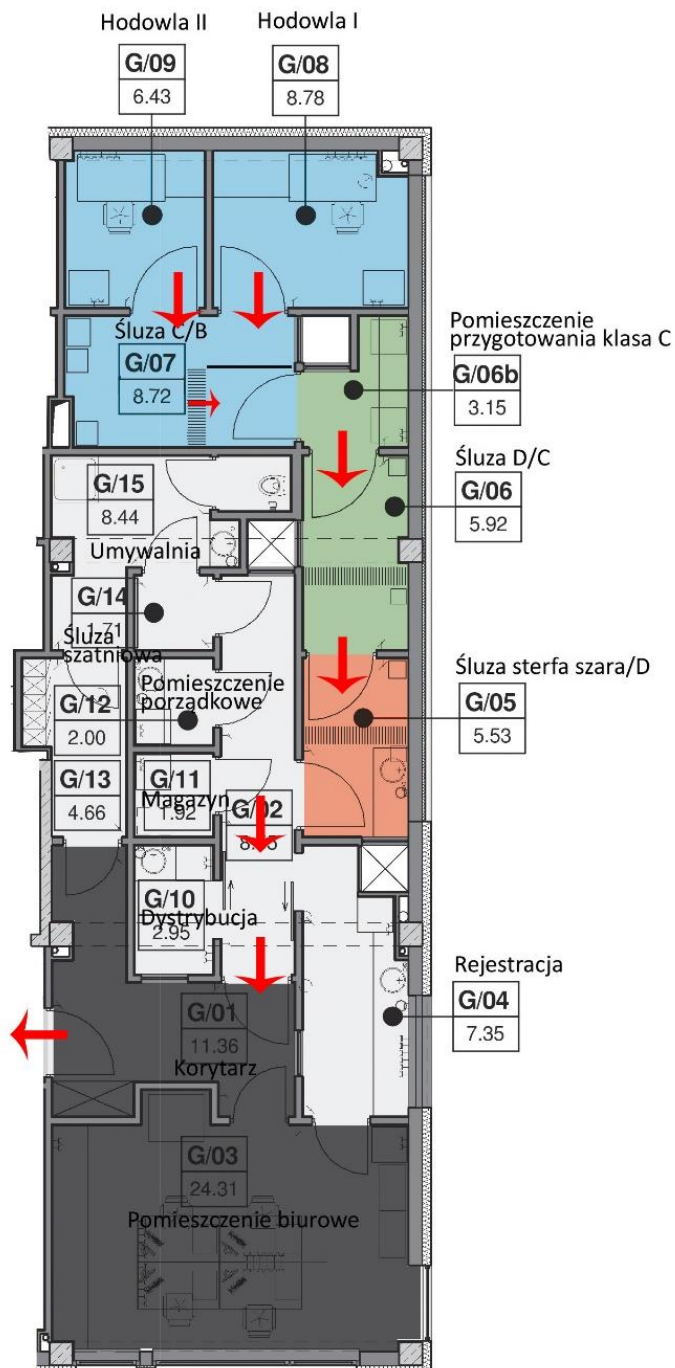
Materiały, odczynniki i sprzęt są przekazywane do Banku Tkanek w ściśle określony i opisany sposób przez pomieszczenia oraz okna podawcze. Materiały i odczynniki przechowywane są w wyznaczonych do tego urządzeniach lub pomieszczeniach w warunkach ściśle określonych przez producenta (instrukcje obsługi).

Odczynniki dostarczone do Banku Tkanek są przechowywane w pomieszczeniu rejestracji tkanek G/04. Dalej korytarzem G/02 poprzez okno G/02-G/06 są przekazywane do G/06b gdzie są przechowywane w lodówkach. W miarę zapotrzebowania odczynniki są przekazywane do pomieszczeń hodowli komórek poprzez okno podawcze G/06b – G/07 i służę G/07.




#### 7.4. Przepływ odpadów biologicznych i śmieci

Odpady biologiczne oraz śmieci powstałe w wyniku przetwarzania i przygotowywania przeszczepów są usuwane z obszaru Banku Tkanek. Są one usuwane w odpowiednio zabezpieczonych pojemnikach w kolejności: G/08 – G/09 → G/07 → G/06b → G/06 → G/05, → G/02 → G/01





 <b>KARDIO-MED</b> <small>S I L E S I A</small>	<b>Standardowe Procedury Operacyjne</b>	Symbol: <b>Z-4</b>	
		Data wdrożenia: 19.01.2016	
		Edycja: II	Stron: 8
Bank Tkanek i Komórek Kardio-Med Silesia			
Przepływ materiału biologicznego, odczynników, materiałów, personelu i odpadów			

**8. Załączniki:**

9. Oświadczam, że zapoznałem/am się z procedurą i zobowiązuję się do jej przestrzegania

Lp.	Imię i nazwisko (czytelnie)	Data	Podpis
1			
2			
3			
4			
5			
6			
7			
8			
9			

Sporządził	Sprawdził	Zatwierdził
Data:	Data:	Data: