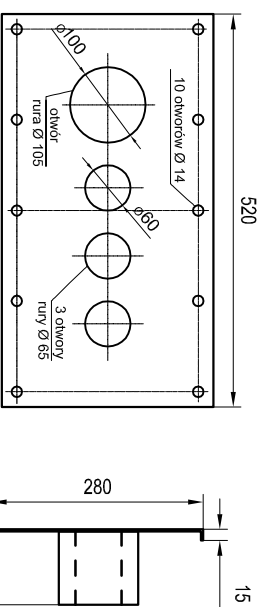
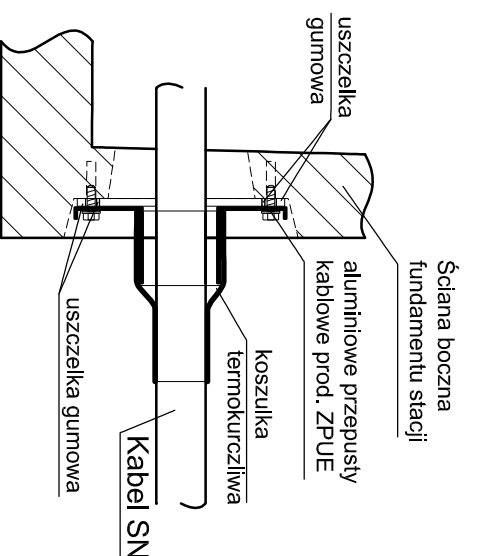
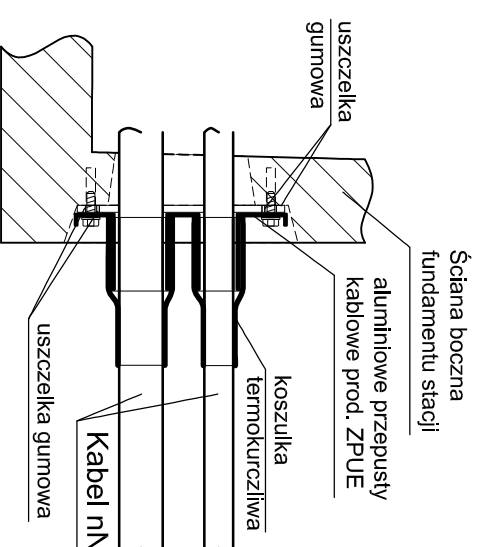
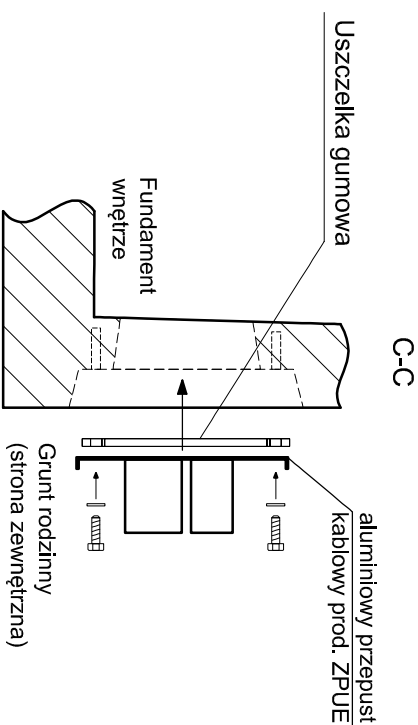
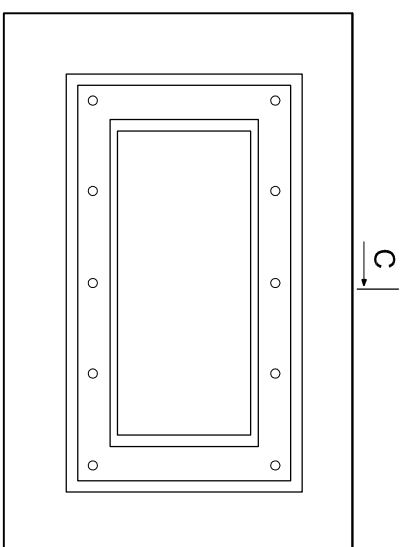
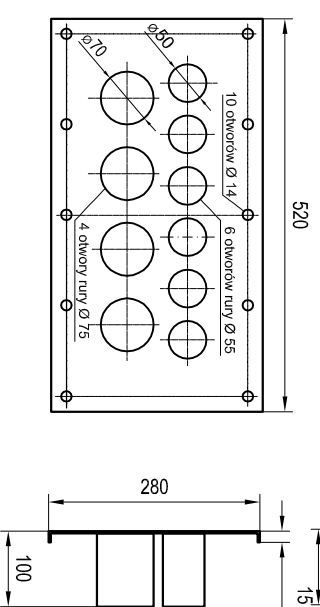


Przepusty SN



Przepusty nN



UWAGA:
W związku z brakiem możliwości dostępu do niektórych elementów konstrukcyjnych i wykonawczych, liniego niż pokazany na rysunku, układu ścian wewnętrznych, wykonawca zobowiązany jest do dokonania osiadczych pomiarów tych elementów na budowie oraz wprowadzenia stosownych korekt w porozumieniu z projektantem

W przypadku braku szczegółowych założeń w projekcie dotyczących wykonania poszczególnych elementów obiektu, należy stosować zasady sztuk budowlanej i obowiązujących Polskich Norm. Autor nie ponosi odpowiedzialności za wszelkie zmiany wprowadzone bez jego zgody na etapie realizacji przez inwestora.

Przed przystąpieniem do prac budowlanych wszystkie wymiary sprawdzić na budowie. W przypadku stwierdzenia niezgodności należy zwrócić się do projektanta.

BIURO PROJEKTOWE
- ELEKTRYKA:



SAN-EL
spółka z o.o. ul. Krótka 5
43-100 TYCHY
Tel. 227-81-89
Fax 219-05-66

REWIZJA	DATA	OPIS ZMIAN	PODPIS
-	-	-	-
-	-	-	-
-	-	-	-
-	-	-	-
-	-	-	-

INWESTOR	Kardio-Med Silesia Sp. z o.o.
ADRES	41-800 Zabrze ul. Wolności 182
AUTOR: INZ. ANDRZEJ CZIŃK	
NR. UPR. PROJ.:	753/76
SPRAWDZAJĄCY: INZ. BOGDAN KRÓKOSZ	
NR. UPR. PROJ.:	54/96
ZESPÓŁ PROJEKTOWY:	
INZ. TOMASZ MANIJA	
NR. UPR. PROJ.:	OP/04/05/PROJ/08

Atelier 7 Sp. z o.o.		40-702 KATOWICE UL. KŁODNICKA 16 TEL:32 6080612 FAX:32 6080614 MAIL: biuro@atelier7.com.pl www.atelier7.com.pl	
UTWORZENIE ŚLĄSKIEGO PARKU TECHNOLOGII		UMIOWA:	-
MEDYCZNYCH KARDIO-MED SILESIA W ZABRZU		FAZA:	PBW
STACJA TRANSFORMATOROWA - PRZEPUSTY KABLOWE nN I SN		SKALA:	-
Projekt Budowlan-Wykonawczy		BRANŻA:	ELEKTRYCZNA
Nr.projektu:	006c/14	Nr.crys	E-III-16
Rys wykonane w programie AutoCad LT2017nr: 392-25948599		PBW-KARDIO-MED-EL	