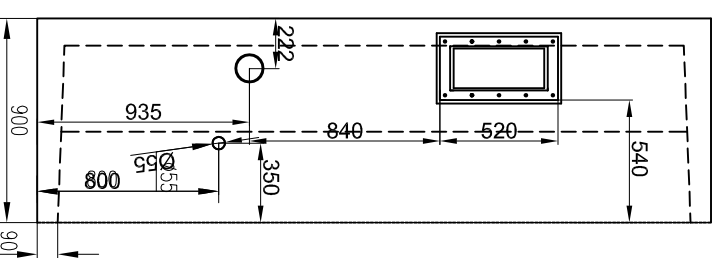
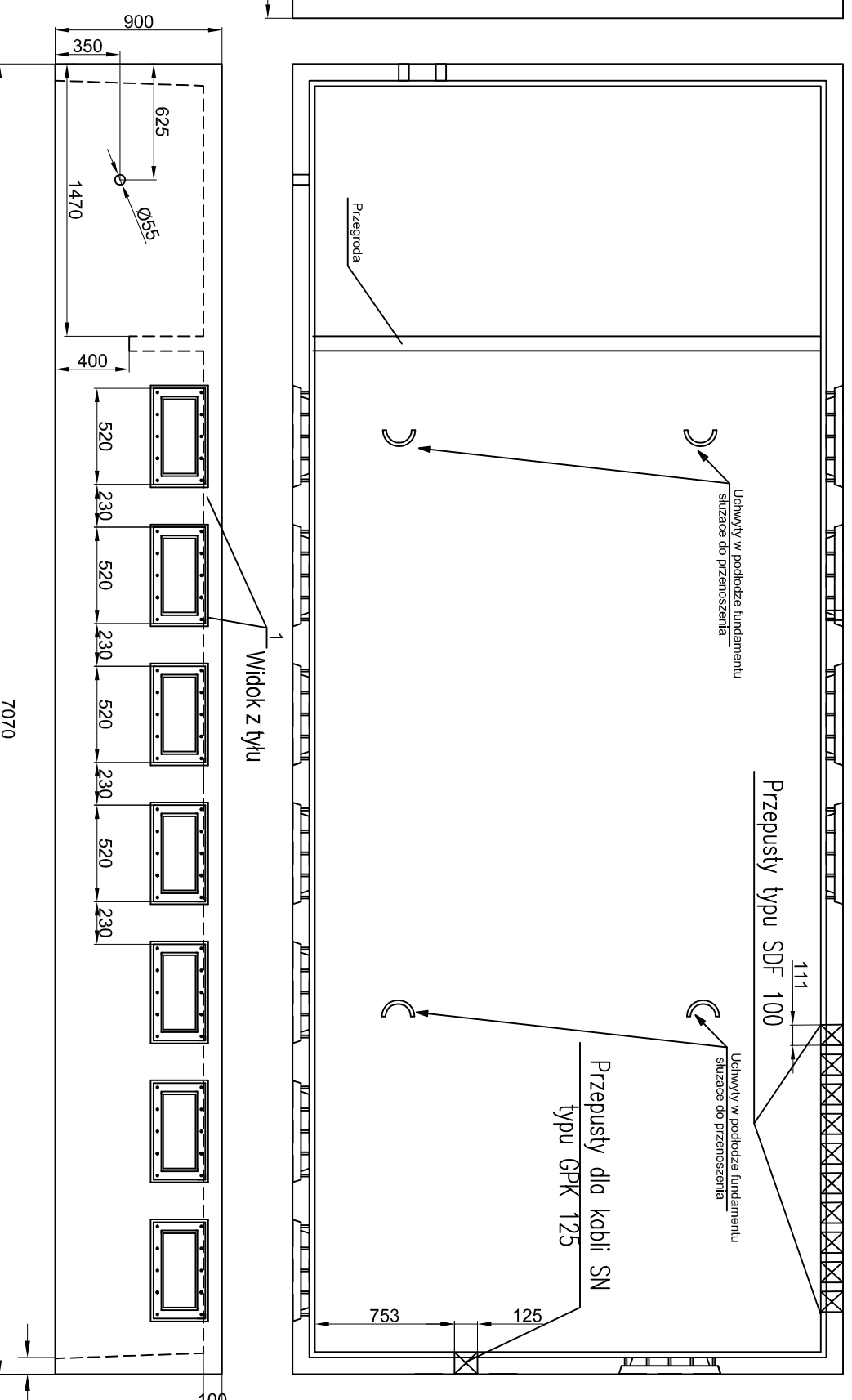
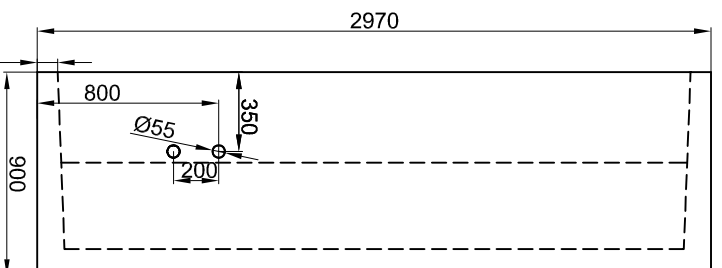


Widok z boku



1 - Przetłoczenie na kabłe SN i nn

UWAGA:
W związku z brakiem możliwości dostępu do niektórych elementów konstrukcyjnych i wykonawczych, Imięgo niż pokazany na rysunku, układu ścian wewnętrznych, wykonawca zobowiązany jest do dokonania ostrożnych pomiarów tych elementów na budowie oraz wprowadzenia stosownych korekt w porozumieniu z projektantem.

W przypadku braku szczegółowych założeń w projekcie dotyczących wykonania poszczególnych elementów obiektu, należy stosować zasady sztuki budowlanej i obowiązujących Polskich Norm. Autor nie ponosi odpowiedzialności za wszelkie zmiany wprowadzone bez jego zgody na etapie realizacji przez inwestora.

Przed przystąpieniem do prac budowlanych wszystkie wymiary sprawdzić na budowie. W przypadku stwierdzenia niezgodności należy zwrócić się do projektanta.

BIURO PROJEKTOWE
- ELEKTRYKA:



SAN-EL
spółka z o.o.

ul. Krótka 5
43-100 TYCHY
Tel. 227-81-89
Fox 219-05-66

REWIZJA	DATA	OPS ZMIAN	PODPIS
INWESTOR	Kardio-Med Silesia Sp. z o.o.		
ADRES	41-800 Zabrze ul. Wolności 182		
AUTOR: inż. ANDRZEJ CZERNOK			
NR. UPR. PROJ.:	753/76		
SPRAWDZAJĄCY: inż. BOGDAN KROKOSZ			
NR. UPR. PROJ.:	54/96		
ZESPÓŁ PROJEKTOWY:	INŻ. TOMASZ MANIA		
NR. UPR. PROJ.:	OP/0405/PROJE/08		

Atelier 7 Sp. z o.o.

40-702 KATOWICE
UL. KŁODNICKA 16
TEL. 32 6080612 FAX: 32 6080614
MAIL: biuro@atelier7.com.pl
www.atelier7.com.pl

**UTWORZENIE ŚLĄSKIEGO PARKU
TECHNOLOGII**

MEDYCZNYCH KARDIO-MED SILESIA W ZABRZU

**STACJA TRANSFORMATOROWA
- PRZEPUSTY KABLOWE W FUNDAMENCIE**

Projekt Budowlan-Wykonawczy

UNIKWA: -
FAZA: **PBW**
SKALA: -
BRANŻA: ELEKTRYCZNA.

DATA: **07.2014**

Nr projektu: 006c/14
Rys wykonane w programie AutoCad LT2012 nr: 392-25948599

Ncrys
E-III-11

PBW-KARDIO-MED-EL