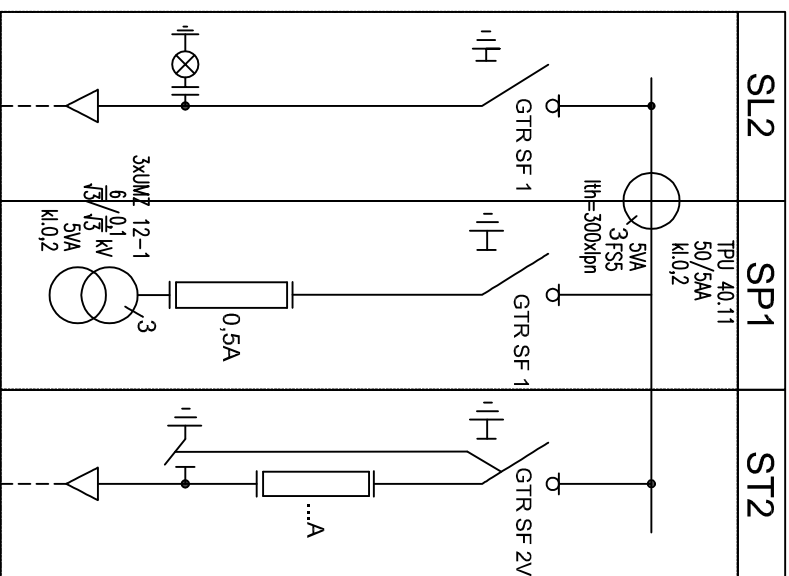
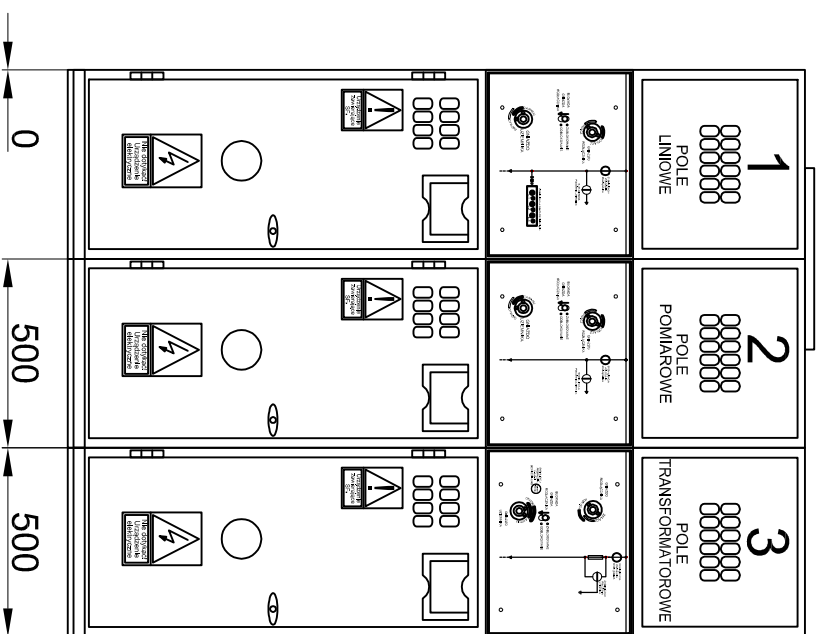


**SCHEMAT
ELEKTRYCZNY ROZDZIELNICY**



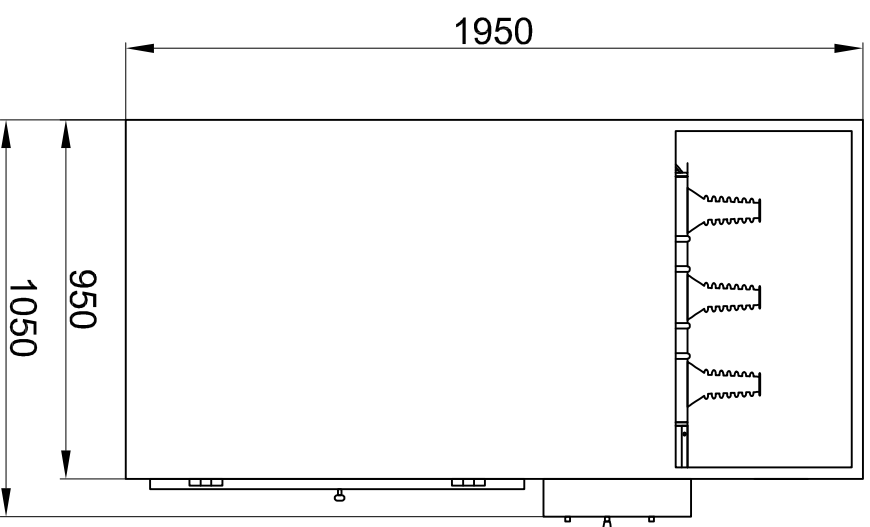
**WIDOK
ZEWNĘTRZNY ROZDZIELNICY**



**Rozdzielnica SN
typu ROTOBLOK SF
prod. ZPUE S.A**

$U_N = 24 \text{ kV}$
 $I_N = 630 \text{ A}$
 $I_{N3s} = 16 \text{ kA}$
 $I_{N1s} = 20 \text{ kA}$
 $I_{NSZ} = 40 \text{ kA}$

WIDOK Z BOKU



UWAGA:
W związku z brakiem możliwości dostępu do niektórych elementów konstrukcyjnych i wykonawczych, imięgo niż pokazany na rysunku, układ szan wewnętrznych wykonawca zobowiązany jest do dokonania ostatnich pomiarów tych elementów na budowie oraz wprowadzenia stosownych korekt w porozumieniu z projektantem.

W przypadku braku szczegółowych założeń w projekcie dotyczących wykonania poszczególnych elementów obiektu, należy stosować zasady sztuki budowlanej i obowiązujących Polskich Norm. Autor nie ponosi odpowiedzialności za wszelkie zmiany wprowadzone bez jego zgody na etapie realizacji przez inwestora.

Przed przystąpieniem do prac budowlanych wszystkie wymiary sprawdzić na budowie. W przypadku stwierdzenia niezgodności należy zwrócić się do projektanta.

**BIURO PROJEKTOWE
- ELEKTRYKA:**

SAN-EL spółka z o.o. ul. Krótka 5
43-100 TYCHY
Tel. 227-81-89
Fax 219-05-66

INWESTOR	Kardio-Med Silesia Sp. z o.o.		
ADRES	41-800 Zabrze ul. Wolności 182		
AUTOR: INZ. ANDRZEJ CZYŃK			
NR. UPR. PROJ.:	753/76		
SPRAWDZAJĄCY: INZ. BOGDAN KRÓKOSZ			
NR. UPR. PROJ.:	54/96		
Zespół projektowy:			
INZ. TOMASZ MANIA			
NR. UPR. PROJ.:	OP/04/05/PODE/08		

Atelier 7 Sp. z o.o.

4 0 - 7 0 2 K A T O W I C E
U L . K Ł O D N I C K A 1 6
T E L . : 3 2 6 0 8 0 6 1 2 F A X : 3 2 6 0 8 0 6 1 4
M A I L . : a t e l i e r 7 . c o m . p l
w w w . a t e l i e r 7 . c o m . p l

**UTWORZENIE ŚLĄSKIEGO PARKU
TECHNOLOGII
MEDYCZNYCH KARDIO-MED SILESIA W ZABRZU**

ROZDZIELNICA SN TYPU ROTOBLOK SF

FAZA: **PBW**
DATA: **07.2014**
SKALA: -
BRANŻA: ELEKTRYCZNA.

Projekt Budowlan-Wykonawczy

Nr. projektu: 006c/14
Wzrzs: **E-III-04**
Rysunek wykonał w programie AutoCad LT2012nr. 382-25943659
PBW-KARDIO-MED-EL